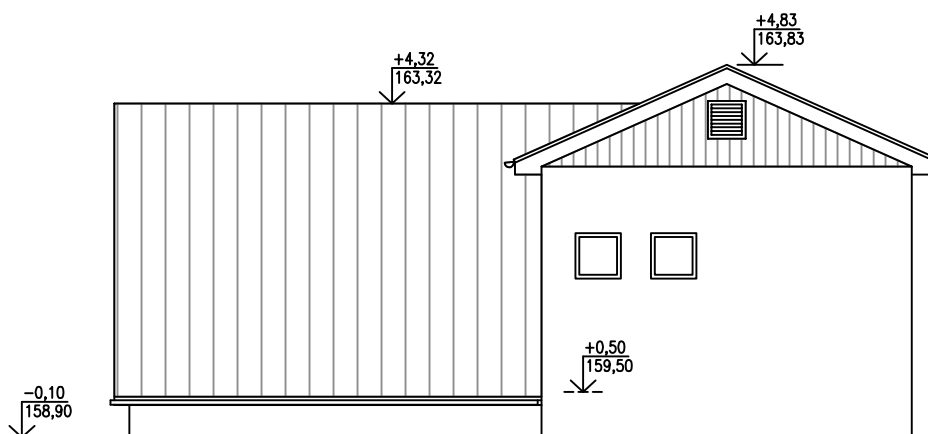
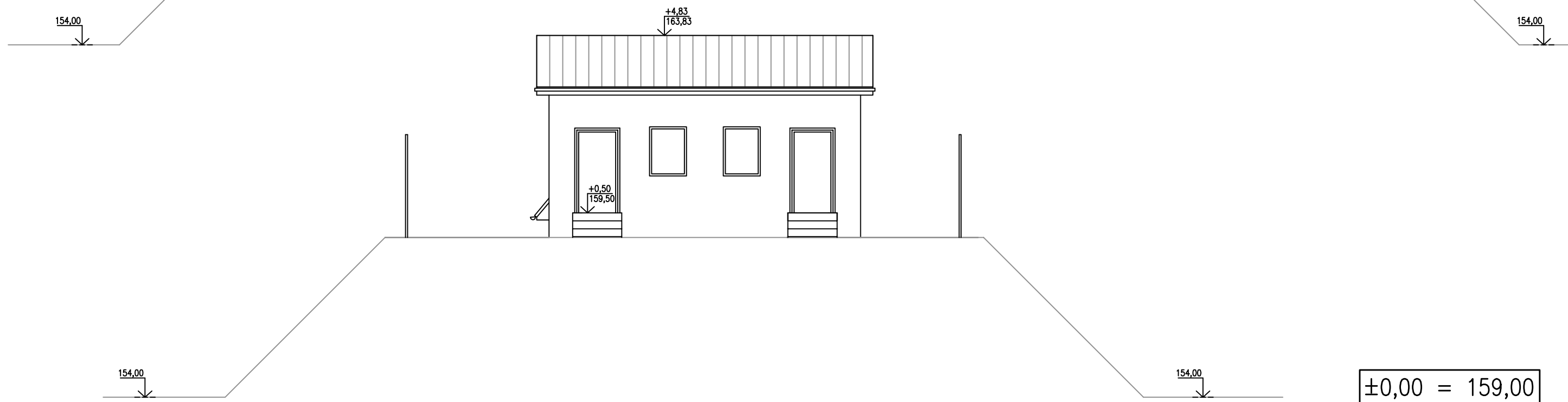


POHLED SEVEROZÁPADNÍ



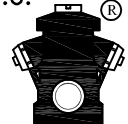
POHLED JIHOZÁPADNÍ



±0,00 = 159,00

LEGENDA MATERIÁLŮ

- STŘECHA - BETONOVÉ TAŠKY BARVA ČERVENOHNĚDÁ
- FASÁDA ZDĚNÝCH ČÁSTÍ - JÁDROVÁ OMÍTKA OPATŘENÁ AKRYLÁTOVOU BARVOU - SVĚTLÝ ODSTÍN
- OKNA PLASTOVÁ BILÁ, VÝPLŇ Z NEPRŮHLEDNĚHO SKLA
- VĚTRACÍ MŘÍŽKY - ŽÁROVÝ ZINEK
- DŘEVĚNÉ OBKLADY A PODBITÍ - BARVA HNĚDÁ (NAPŘ. TEAK)
- OPLECHOVÁNÍ, OKAPY - TITANZINEK

VYPRACOVAL	KONTROLOVAL	ZODP. PROJ.	HIP	PROVOD inž. spol. s r.o. V Podhájí 226/28 400 01 Ústí n/L tel.: 475 201 580 provod@provod.cz http://www.provod.cz	
Bc. Š. Bereniova	Ing. Jitka Malá	Ing. P. Plichta	Ing. M. Janíček		
STAVEBNÍ ÚŘAD : MěÚ Štětí, Mírové nám. 163, Štětí 411 08				FORMÁT	2 x A4
INVESTOR : Město Štětí, Mírové nám. 163, Štětí 411 08				STUPEŇ	PDUR
STAVBA : Odkanalizování sídel města Štětí Počeplice, Stračí, Radouň, Chcebuz a Brocno OBEC POČEPLICE				DATUM	09/2013
OBSAH: ČOV Pohled severozápadní a jihozápadní				MĚŘÍTKO	1 : 100
				kótováno v	mm
				Č. ZAKÁZKY	220
				Č. VÝKRESU	-