



Příčiny zápachu dne 17.2.2009

Podklad pro jednání Pracovní skupiny snižování zápachu, Štětí

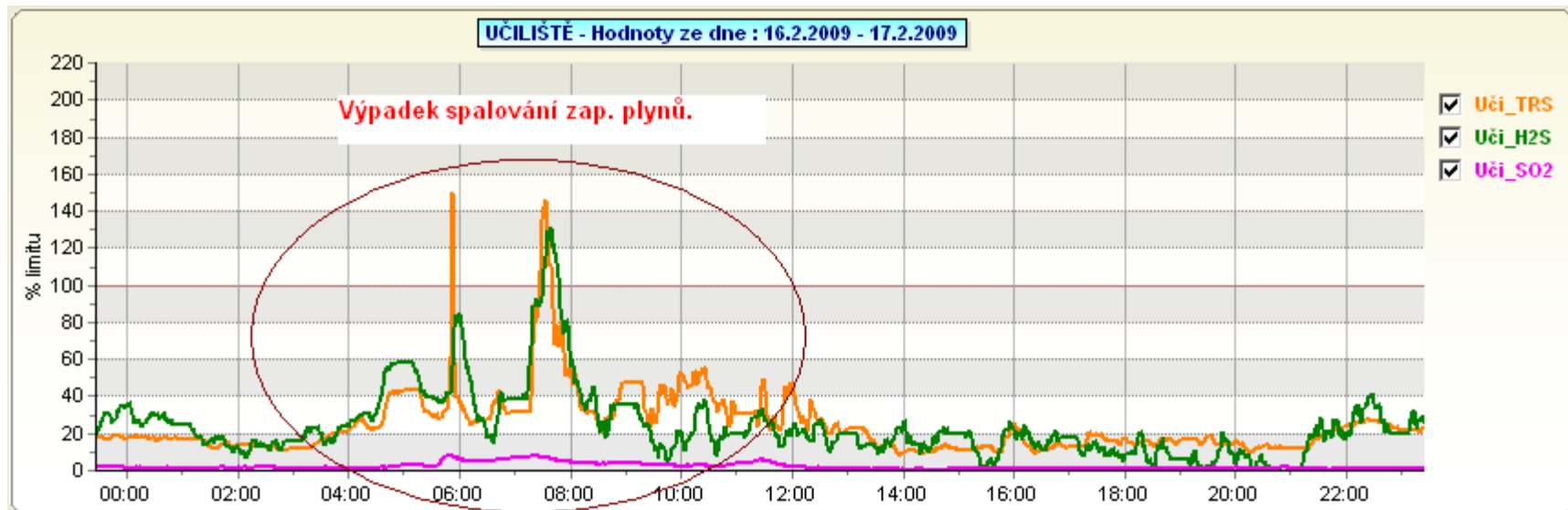
Jan Koubský, *Environmental manager*

Únor 2009

Příčiny zápachu dne 17.2.2009 (1/2)



Pravidelná oprava elektrostatického odlučovače regeneračního kotle. Během opravy se ucpalo vyhrabování a nasátí venkovního vzduchu do systému, což zvýšilo emise tuhých látek a donutilo obsluhu z důvodu dodržení legislativních limitů pro tuhé znečišťující látky snížit výkon kotle pod úroveň kdy mohou být spalovány zápachající látky. Nespalování zápachajících látek bylo 5:10-6:40 (1,5 hodiny). Ve stejné době došlo k elektronické závadě na klapce, která směřuje spalování zápachajících plynů při nízkých výkonech. Zvýšené imise byly zaznamenány na imisní stanici Učiliště. **Stanovená opatření:** oprava ventilu (provedeno).



Příčiny zápachu dne 17.2.2009 (2/2)



Stáčení terpentýnu. Současný atmosférický systém bude v nejbližších týdnech nahrazen za uzavřený. Stáčení cca 2x měsíčně s rizikem emisí terpentýnu po dobu cca 1 hodiny.

Opatření: instalovat systém stáčení za uzavřený (stav: probíhá)

Údržba technologie odparky. Výpadek spalování zapáchajících látek z důvodu údržby, emise po dobu 7 minut od 11:23-11:30.

Opatření: při standardním promývání (týdně) k emisím zapáchajících látek nedochází; probíhá další část projektu optimalizace kolony a odparky. Při chemickém promývání (2x ročně, 17.2.2009) došlo k emisím – opatření se připravuje.

Úroveň imisí v odpoledních hodinách byly verifikovány dispečerem pomocí měření na místě – soulad s naměřenými emisemi na knihovně.

Typ stanice Knihovna díky husté zástavbě má jiný charakter než stanice Učiliště, která je ve viditelné vzdálenosti ke zdrojům zápachu – rychlejší a „tvrdší“ odezva. Citlivost měřící stanice Knihovna je nižší, než Učiliště (věkový rozdíl technologie 12 let), městský charakter Knihovny „průměruje“ naměřené hodnoty.

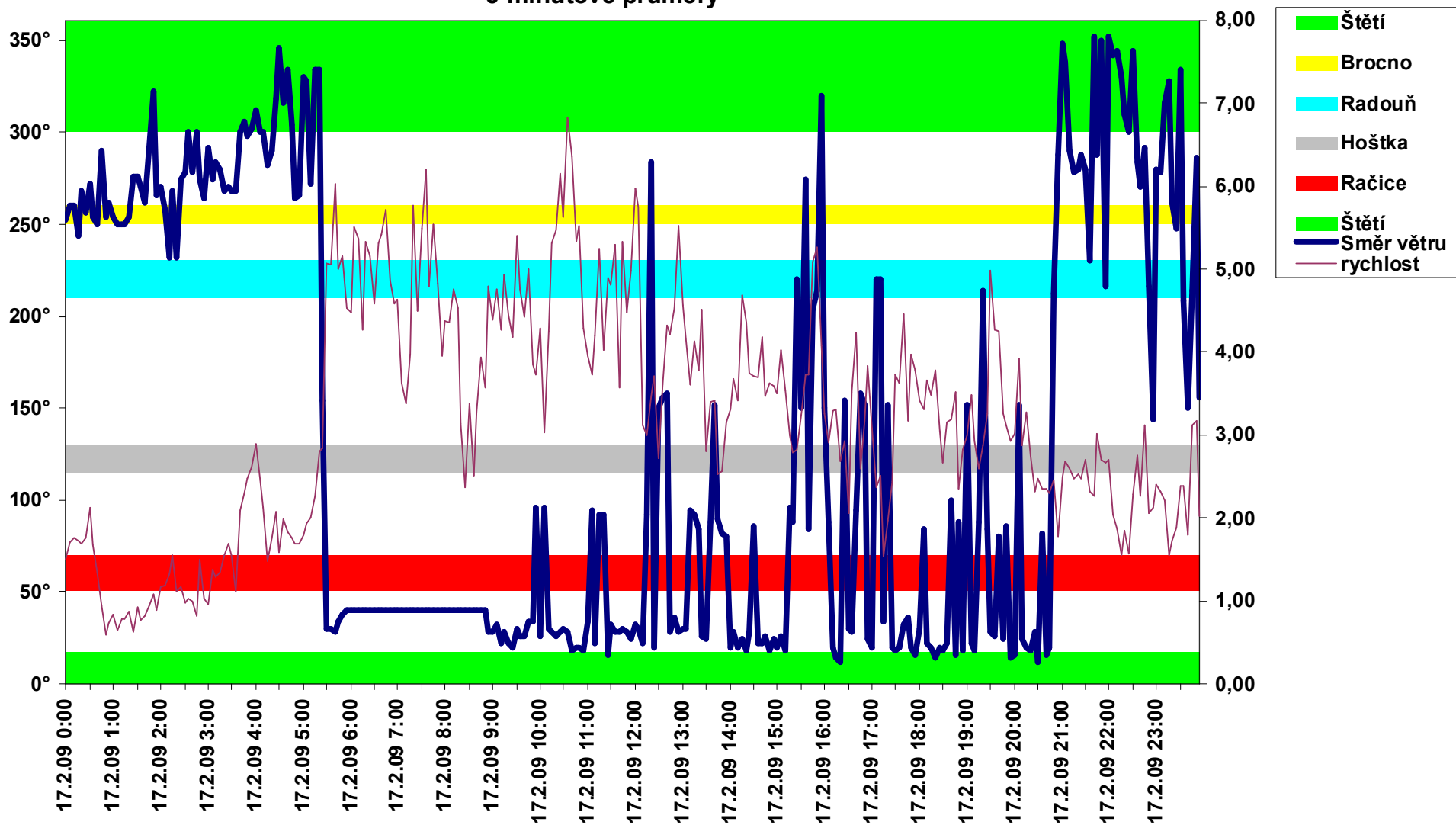
Opatření: znovu ověření odezvy stanice Knihovna na kalibrační plyn v nejkratší době.

Úroveň zápachu a objektivní měření TRS nemají vzájemně lineární charakter, vnímání zápachu a jeho intenzity je značně závislý na psychosociálních faktorech, fyzikálním stavu vzduchu atd. viz mnohé vědecké publikace a odborné články (již diskutováno na předchozích jednáních skupiny).

Atmosférická situace dne 17.2.2009



Směr větru
5-minutové průměry



Mapa směru větru ze dne 17.2.2009

